

**4-zónový dálkový ovladač pro jednobarevné
a CCT LED pásy (2,4 GHz)**

Číslo modelu: C1

Obsah

<u>Vlastnosti produktu</u>	2
<u>Parametry produktu</u>	2
<u>Popis tlačítek</u>	3
<u>Pokyny pro párování / rozpárování ovladače s přijímačem</u>	4
<u>Poznámky k instalaci</u>	5
<u>Upozornění</u>	5

1. Vlastnosti produktu

Pracuje na frekvenci 2,4 GHz při nízké spotřebě energie při přenosu na dlouhé vzdálenosti. Má silnou ochranu proti rušení a vysokou komunikační rychlost. Jednoduchým stiskem tlačítka na dálkovém ovladači si nastavujete světelné efekty. V magnetickém držáku drží ovladač pevně. Ovladač může ovládat přijímače řady Mi-Light / MiBoxer 2,4 GHz a nastavovat teplotu barvy světla a jeho intenzitu.

2. Parametry produktu

Číslo modelu: C1

RF: 2,4 GHz

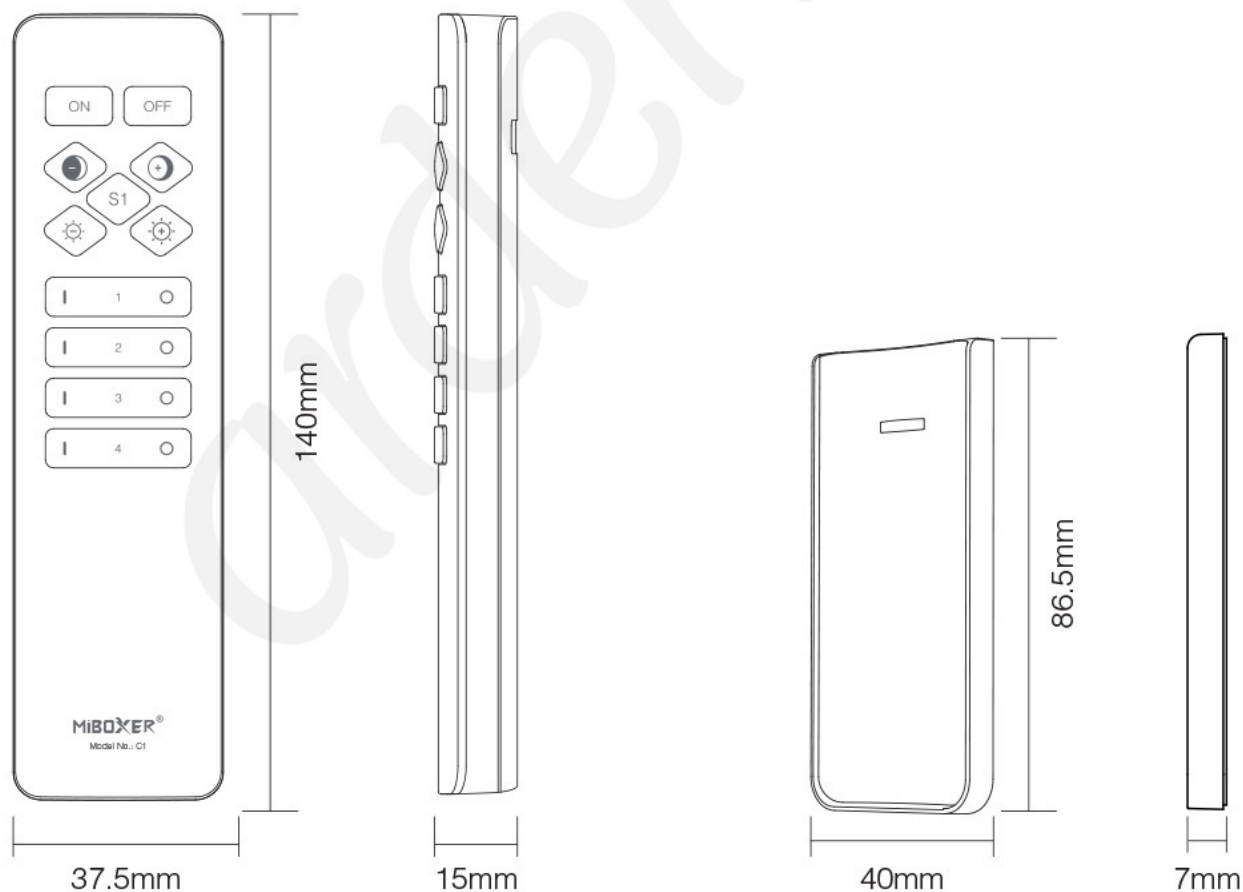
Pracovní napětí: 3V (2ks AAA)

Pracovní teplota: -10 až 40°C

Vysílací výkon: 6dBm

Pracovní dosah: do 30m

Spotřeba energie v pohotovostním režimu: 5µA



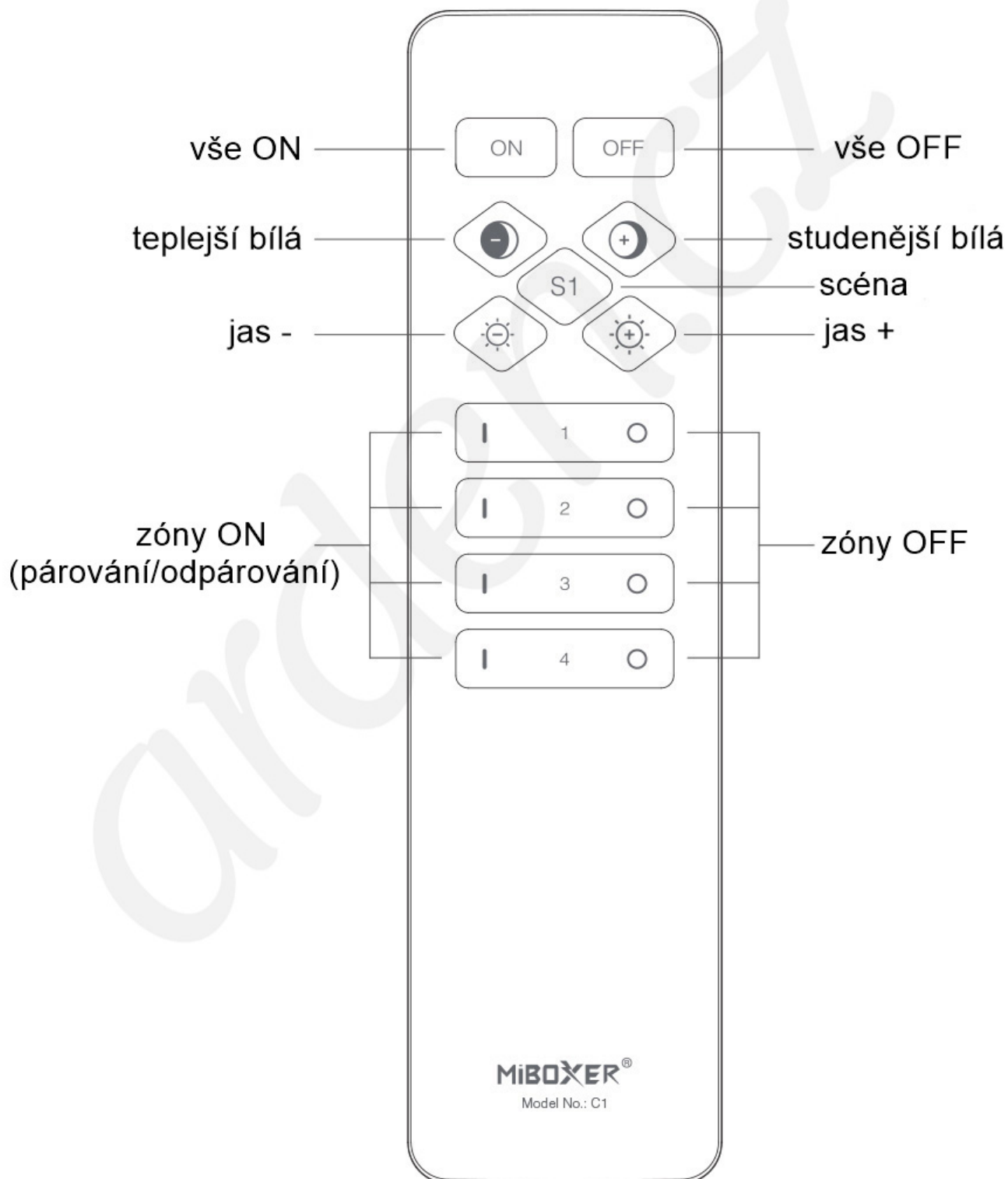
3

Popis tlačítek

Funkce tlačítka S1:

Krátký stisk: uvedení tlačítka do pohotovostního režimu

Dlouhý stisk 3 vteřiny: uloží se momentální nastavení jasu a teploty barvy světla. Při úspěšném uložení momentální scény do paměti světlo jednou pomalu blikne.



Párování / Od párování

Poznámka: Před párováním ovladače s přijímačem je potřeba na přijímači zvolit režim pro jednobarevné nebo dvoubarevné CCT pásy.

Návod na párování



Pokud se párování nepodařilo a LED pásek pomalu nezablikal, proveďte znovu výše uvedené kroky. (Poznámka: napárovaná zóna nelze znovu párovat, nejdříve se musí odpárovat).

Párovat je možno i bez odpojení zdroje tak, že se krátce stiskne tlačítko SET na přijímači a poté do 3 vteřin 3x tlačítko ON příslušné zóny na dálkovém ovladači. Nebo je možno ovládat světlo pomocí zvonkového tlačítka bez dálkového ovladače.

Návod na odpárování

Odpárovat je možno i bez odpojení zdroje tak, že se krátce stiskne tlačítko SET na přijímači a poté do 3 vteřin 5x tlačítko ON příslušné zóny na dálkovém ovladači. Nebo je možno ovládat světlo pomocí zvonkového tlačítka bez dálkového ovladače.



Pokud se odpárování nepodařilo a LED pásek rychle nezablikal, proveďte znovu výše uvedené kroky. (Poznámka: nenapárovaná zóna nelze odpárovat, nejdříve musí být napárována).

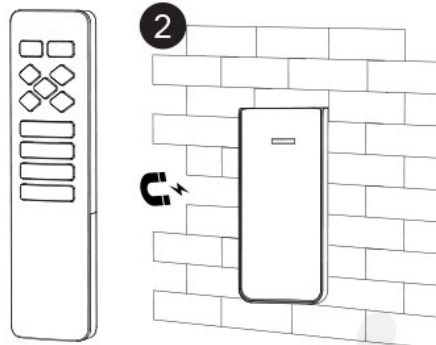
Poznámky k instalaci

1



Sundejte ochranný papír z oboustranné lepicí pásky na zadní straně držáku

2



Držák dobře přilepte, dálkový ovladač je magnetem přitahován k držáku

Upozornění

1. Tento dálkový ovladač je určen pouze pro produkty Mi-Light / MiBoxer, pro podrobnosti prosím přečtěte návod.
2. Tento dálkový ovladač je precizní elektronický výrobek, nepoužívejte jej prosím dlouhou dobu ve vlhkém prostředí nebo při vysokých teplotách. V případě delšího nepoužívání vyjměte baterii a uložte ji v suchém prostředí bez statické elektřiny.
3. Nepoužívejte dálkový ovladač v blízkosti kovů nebo v prostředí se silným elektromagnetickým zářením, jinak bude negativně ovlivněna vzdálenost ovládání.